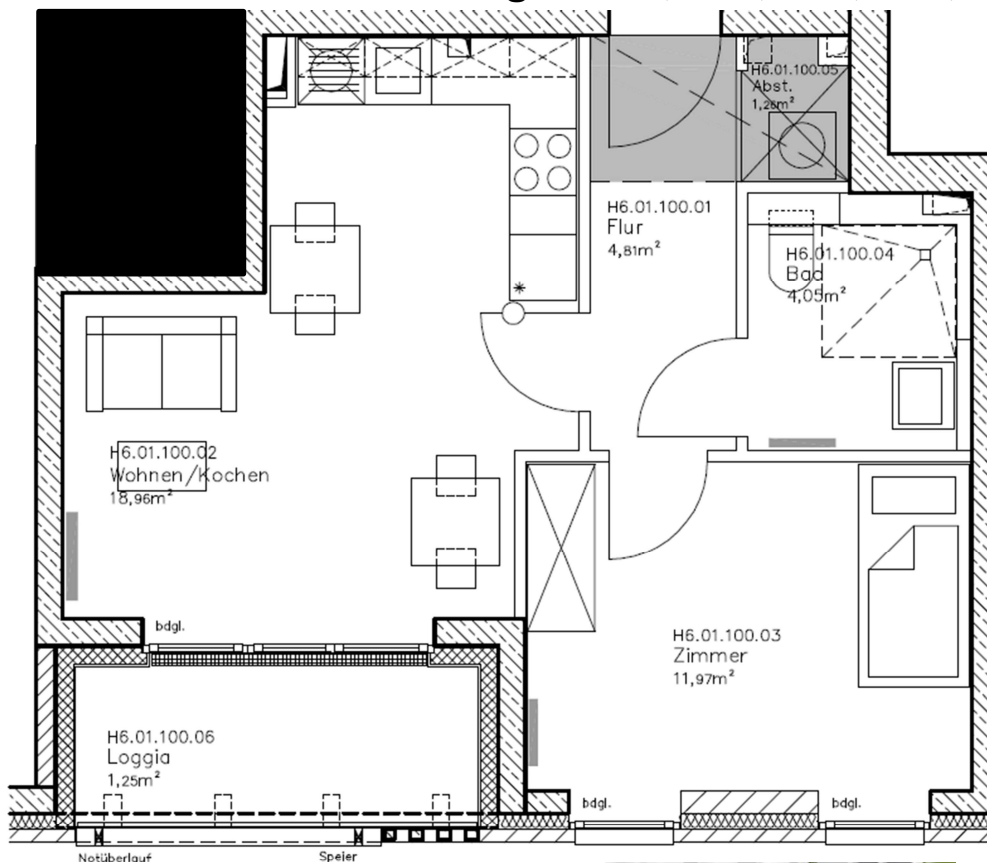


# Vermietung Hartwig-Hesse-Quartier

Das Hartwig-Hesse-Quartier der gemeinnützigen Hartwig-Hesse-Stiftung zeichnet sich durch einen integrativen Nutzungsmix aus und besteht aus folgenden Bestandteilen:

- eine Servicewohnanlage für Senioren (90 % öffentlich gefördert)
- eine Baugemeinschaft für Familien
- eine Kindertagesstätte
- eine Wohn-Pflege-Gemeinschaft für 10 Menschen mit Demenz
- Wohnen für (pflegebedürftige) ehemalige Obdachlose
- barrierefreie Gemeinschaftsräume
- ergänzende Angebote wie ein Café, Fußpflege etc.,
- die Zentralverwaltung der Hartwig-Hesse-Stiftung sowie
- die Einsatzstelle des Ambulanten Pflegedienstes der Hartwig-Hesse-Stiftung.

## Grundrisse\* für Wohnungen 099, 100, 103, 104, 107, 108 im Haus 6:



Wohnungen sind zu Typen zusammengefasst. Quadratmeter schwanken leicht. Kabel-TV; Heizung und Betriebskosten inkl. Wasser, Strom, Telefon und Internet + Betreuungszuschlag Die Kautions beträgt 3 NKM.

**Baujahr 2018**

### Eckdaten

|                                 |                      |
|---------------------------------|----------------------|
| Wohnungstyp:                    | gefördert            |
| Wohnungsgröße:                  | 43,03 m <sup>2</sup> |
| Kaltmiete je m <sup>2</sup> :   | 7,50 €               |
| Nebenkosten je m <sup>2</sup> : | 5,11 €               |
| Gesamtkaltmiete:                | 322,73 €             |
| Gesamtnebenkosten               | 220,00 €             |
| <b>Gesamtwarmmiete:</b>         | <b>542,73 €</b>      |
| <b>Betreuungszuschlag:</b>      | <b>67,88€</b>        |
| <b>TV-Zuschlag:</b>             | <b>2,90 €</b>        |
| <b>Gesamtkosten:</b>            | <b>613,51 €</b>      |

